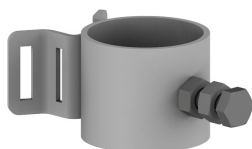


Osprzęt sieciowy nN WYSIĘGNIKI I UCHWYTY LAMPOWE uchwyt wysięgnika na żerdź EPV

**P199352**



**WERSJA MATERIAŁOWA:**

stal ocynkowana ogniowo

**OPIS:**

Uchwyt służy do montażu wysięgników lampowych na żerdziach EPV. Montaż uchwytu do żerdzi wirowanej odbywa się za pomocą taśmy stalowej lub klamerki.



<b>symbol</b> typ	<b>P199352</b> AN-206/OG/-N
<b>Ø (mm)</b>	45 - 50
<b>wersja materiałowa</b>	stal ocynkowana ogniowo



AN-KOM 2 Sp. z o.o.  
Inwałd, ul. ks. Władysława  
Bukowińskiego 15  
34-120 Andrychów



an-kom.pl  
biuro@an-kom.pl



tel./fax  
+48 33 875 18 11  
+48 33 870 60 88