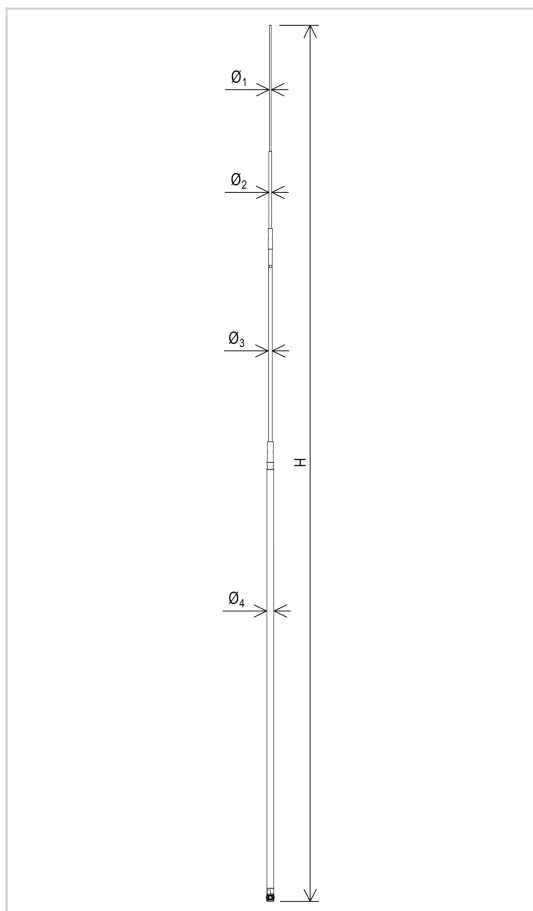


Maszty - iglice IGLICE KOMINOWE, GAŚNIOROWE, DO PV iglice aluminiowe rurowe

H926437



WERSJA MATERIAŁOWA:

stop aluminium

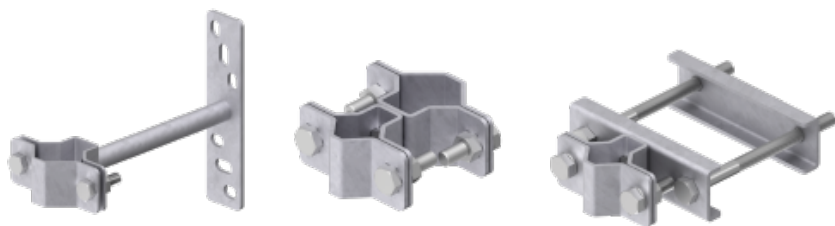
OPIS:

Iglica ścienna aluminiowa służy ochrony odgromowej zespołu urządzeń (centrali wentylacyjno klimatyzacyjnych) znajdujących się na obiektach. Montaż poprzez uchwyty (zamawiane osobno) bezpośrednio do urządzeń chronionych lub barierek.

Wyposażona jest w złącze umożliwiające podłączenie do przewodu odgromowego.

*F (kN) - minimalne obciążenie wyrywające kotwy

UCHWYTY MONTAŻOWE naścienne, na barierkę i profil zamknięty



symbol	H926437
typ	AN-515C/ALS/
H (mm)	6000
wytrzymałość na wiatr (km/h)	142
F* (kN)	6
Ø1 / Ø2 / Ø3 / Ø4 (mm)	10 / 16 / 22 / 40
wymiar przewodu (mm)	Ø8
wersja materiałowa	stop aluminium



AN-KOM 2 Sp. z o.o.
Inwałd, ul. ks. Władysława
Bukowińskiego 15
34-120 Andrychów



an-kom.pl
biuro@an-kom.pl



tel./fax
+48 33 875 18 11
+48 33 870 60 88