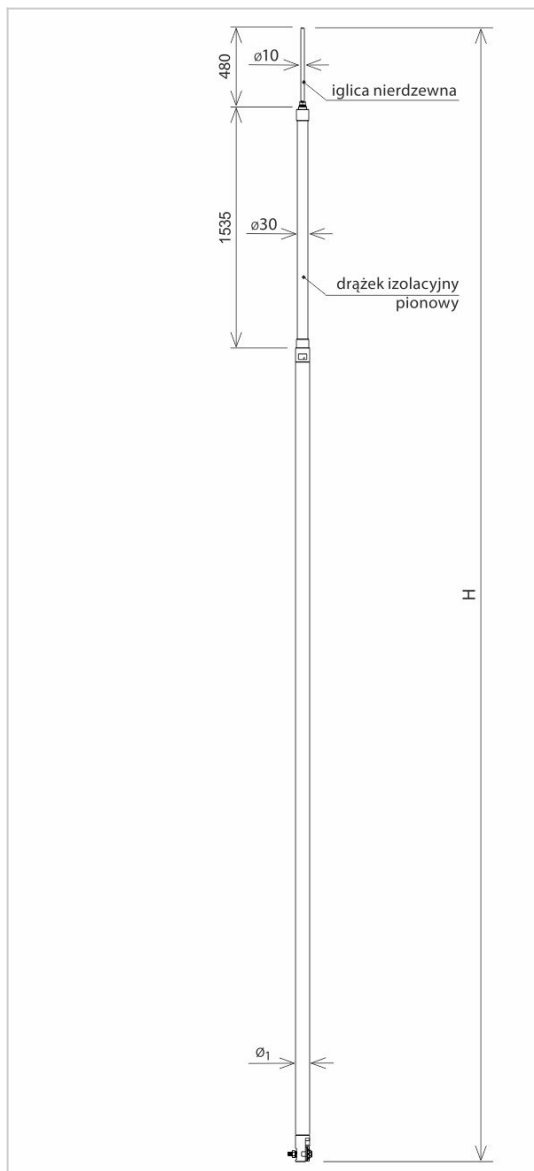


Maszty - iglice MASZTY DO PW aluminiowe rurowe izolowane do PW

H926345



WERSJA MATERIAŁOWA:

stop aluminium

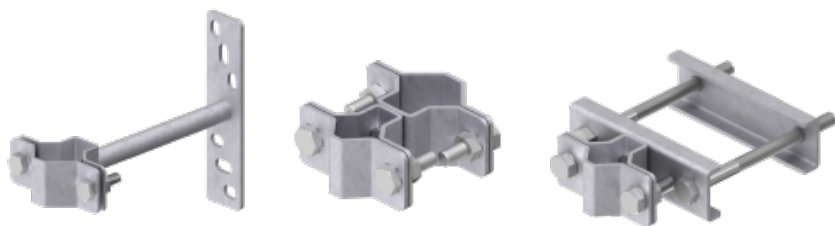
OPIS:

Iglice ściennie do PW* przeznaczone do ochrony urządzeń na dachach obiektów przemysłowych w miejscach, gdzie nie jest możliwe zachowanie odstępu iskrobezpiecznego. Prąd pioruna z iglicy masztu odprowadzany jest przewodem w izolacji wysokonapięciowej PW. Montaż poprzez uchwyty (zamawiane osobno) bezpośrednio do urządzeń chronionych lub barierek.

*PW - przewód w izolacji wysokonapięciowej

**F (kN) - minimalne obciążenie wyrywające kotwy

UCHWYTY MONTAŻOWE naścienne, na barierkę i profil zamknięty



symbol	H926345
typ	AN-517C/ALS/
H (mm)	5000
wytrzymałość na wiatr (km/h)	170
F** (kN)	4
Ø1 (mm)	40
wersja materiałowa	stop aluminium



AN-KOM 2 Sp. z o.o.
 Inwałd, ul. ks. Władysława
 Bukowińskiego 15
 34-120 Andrychów



an-kom.pl
 biuro@an-kom.pl



tel./fax
 +48 33 875 18 11
 +48 33 870 60 88