

Maszty - iglice - przewód w izolacji wysokonapięciowej AKCESORIA MASZTÓW PW
uchwyt do prowadzenia PW

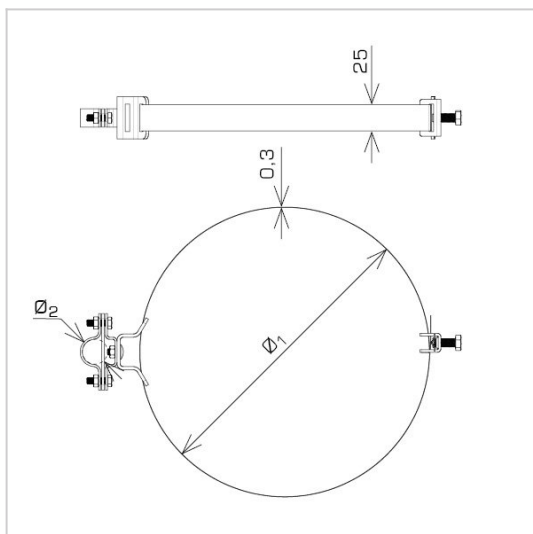
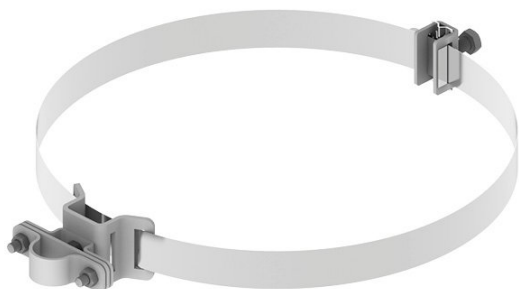
H196332

WERSJA MATERIAŁOWA:

stal ocynkowana ogniowo

OPIS:

Uchwyt do prowadzenia przewodu w izolacji wysokonapięciowej PW wzdłuż profilu okrągłego na taśmie stalowej.



symbol	H196332
typ	AN-88W200/OG/
Ø1 (mm)	100 - 200
Ø2 (mm)	24
śruby	M6 x 12 M8 x 12 M8 x 20
wersja materiałowa	stal ocynkowana ogniowo



AN-KOM 2 Sp. z o.o.
Inwałd, ul. ks. Władysława
Bukowińskiego 15
34-120 Andrychów



an-kom.pl
biuro@an-kom.pl



tel./fax
+48 33 875 18 11
+48 33 870 60 88