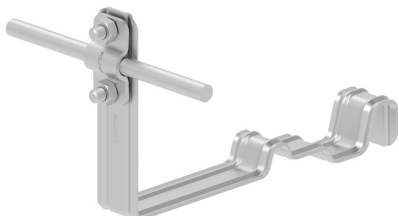


**UCHWYTY DACHÓWKOWE profilowane skręcone i proste**

**E284512**



**WERSJA MATERIAŁOWA:**

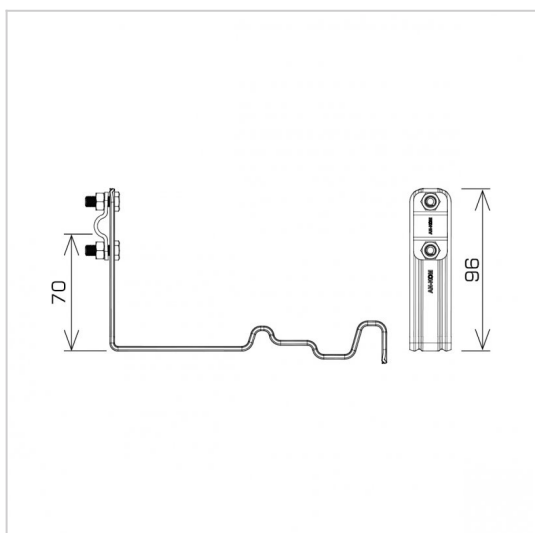
stal nierdzewna kwasoodporna V4A

**OPIS:**

Uchwyty dachówkowe profilowane skręcone i proste są dedykowane do konkretnego typu dachówki. Umożliwiają prowadzenie przewodu odgromowego wzdłuż lub wszerz dachówki. Montaż odbywa się poprzez wsunięcie i zapięcie uchwyty pomiędzy dachówkami.

**SKRĘCONY** - prowadzenie przewodu wzdłuż dachówki

**PROSTY** - prowadzenie przewodu wszerz dachówki



<b>symbol</b>	<b>E284512</b>
typ	AN-26C/OH/-N
<b>PRODUCENT - nazwa dachówki</b>	CREATON - Titania
<b>wzór</b>	wzór 26
<b>wymiar przewodu (mm)</b>	Ø8
<b>typ uchwyty</b>	prosty
<b>wersja materiałowa</b>	stal nierdzewna kwasoodporna V4A



AN-KOM 2 Sp. z o.o.  
 Inwałd, ul. ks. Władysława  
 Bukowińskiego 15  
 34-120 Andrychów



an-kom.pl  
 biuro@an-kom.pl



tel./fax  
 +48 33 875 18 11  
 +48 33 870 60 88