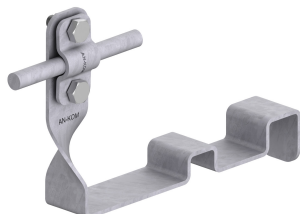


**UCHWYTY DACHÓWKOWE profilowane skręcone i proste**

**E194428**



**WERSJA MATERIAŁOWA:**

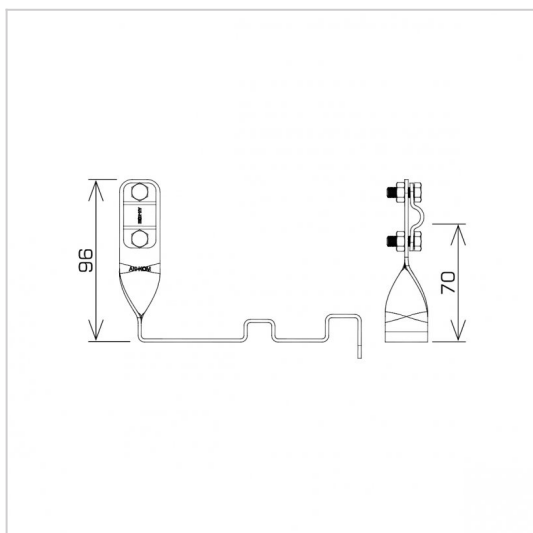
stal ocynkowana ogniowo

**OPIS:**

Uchwyty dachówkowe profilowane skręcone i proste są dedykowane do konkretnego typu dachówki. Umożliwiają prowadzenie przewodu odgromowego wzdłuż lub wszerz dachówki. Montaż odbywa się poprzez wsunięcie i zapięcie uchwyty pomiędzy dachówkami.

**SKRĘCONY** - prowadzenie przewodu wzdłuż dachówki

**PROSTY** - prowadzenie przewodu wszerz dachówki



<b>symbol</b> typ	<b>E194428</b> AN-28W/OG/
<b>PRODUCENT - nazwa dachówki</b>	TONDACH - Romańska 12
<b>wzór</b>	wzór 23
<b>wymiar przewodu (mm)</b>	Ø8
<b>typ uchwyty</b>	skręcony
<b>wersja materiałowa</b>	stal ocynkowana ogniowo



AN-KOM 2 Sp. z o.o.  
 Inwałd, ul. ks. Władysława  
 Bukowińskiego 15  
 34-120 Andrychów



an-kom.pl  
 biuro@an-kom.pl



tel./fax  
 +48 33 875 18 11  
 +48 33 870 60 88