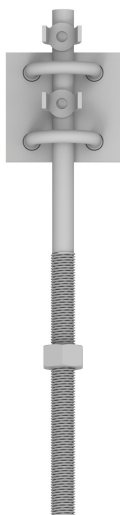


UCHWYTY DO NACIĄGÓW ŚRUBY NACIĄGOWE kabłąkowe

C192208

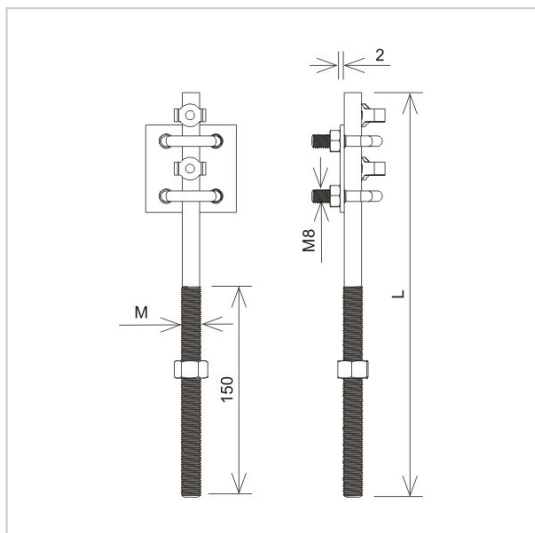


WERSJA MATERIAŁOWA:

stal ocynkowana ogniowo

OPIS:

Śruby do naciągów kabłąkowe. W połączeniu z uchwytami naciągowymi pozwalają budować instalacje naciągowe.



| | |
|---------------------------|-------------------------|
| symbol | C192208 |
| typ | AN-30B/OG/ |
| L (mm) | 250 |
| M (gwint) | 10 |
| wersja materiałowa | stal ocynkowana ogniowo |



AN-KOM 2 Sp. z o.o.
Inwałd, ul. ks. Władysława
Bukowińskiego 15
34-120 Andrychów



an-kom.pl
biuro@an-kom.pl



tel./fax
+48 33 875 18 11
+48 33 870 60 88