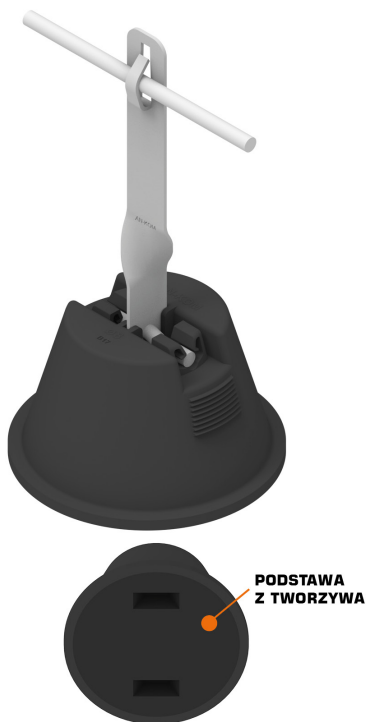


UCHWYTY BETONOWE W TWORZYWIE z nadstawką

B931552



WERSJA MATERIAŁOWA:

tworzywo/beton

OPIS:

Wspornik betonowy w tworzywie z podstawą z tworzywa służy do budowy siatki zwodów na dachach płaskich. Wykonany z polipropylenu – PP (odpornego na mróz) z dodatkami chroniącymi przed promieniowaniem UV. Podstawa wspornika wykonana jest z tworzywa ABS umożliwiającego klejenie wspornika do pokrycia dachowego. Wypełnienie wspornika stanowi zaprawa cementowa mrozoodporna.

PRZEZNACZENIE: dachy kryte membraną lub papą

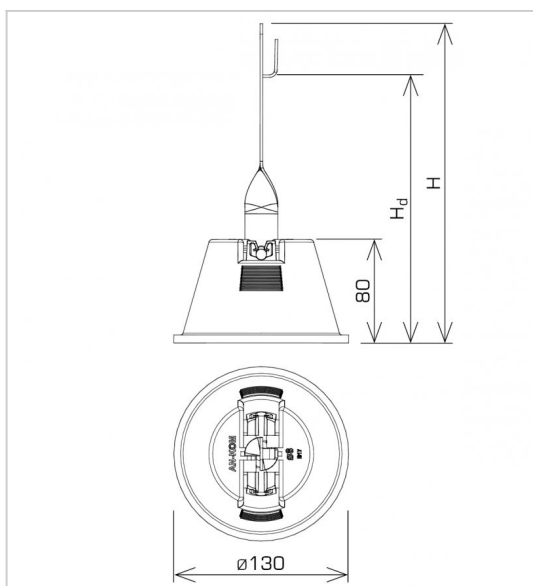
MONTAŻ:

- klejenie do pokrycia dachowego typu papa – masą klejącą np. **N828540**
- klejenie do pokrycia dachowego typu membrana – klejem zalecanym przez producenta membran lub po uzgodnieniu z producentem pokrycia dachowego klejem do membran PVC o symbolu **N828576**

PODSTAWA: z tworzywa

UWAGA !

Nie należy stosować na pokryciach blaszanych: aluminiowych, miedzianych oraz stalowych z powłoką alucynkową, cynkowo-tytanowych, cynkową.



symbol	B931552
typ	AN-12N
H (mm)	175
Hd (mm)	150
wymiar przewodu (mm)	Ø8
waga (kg)	~ 1
wersja materiałowa	tworzywo/beton



AN-KOM 2 Sp. z o.o.
Inwałd, ul. ks. Władysława
Bukowińskiego 15
34-120 Andrychów



an-kom.pl
biuro@an-kom.pl



tel./fax
+48 33 875 18 11
+48 33 870 60 88