

UCHWYTY BETONOWE W TWORZYWIE podstawa kwadratowa

B641596



**WERSJA MATERIAŁOWA:**

tworzywo

**OPIS:**

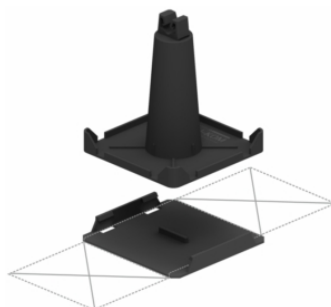
**!!! UWAGA !!!**

**Wspornik wykonany z tworzywa PP (polipropylen), które nie nadaje się do klejenia.**

**Montaż tylko na płaskich dachach o kącie nachylenia do 10°**

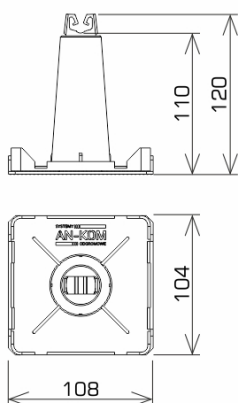
Wspornik z tworzywa z podstawą kwadratową do prowadzenia przewodu okrągłego na dachach płaskich.

**PRZEZNACZENIE:** dachy płaskie kryte membraną, papą.



**MONTAŻ PODSTAWY:**

PAPA, MEMBRANA  
- zgrzewanie paskiem  
(100mm x 200mm)  
z materiału pokrycia



symbol	<b>B641596</b>
typ	AN-12P-N
wymiar przewodu (mm)	Ø8
wersja materiałowa	tworzywo



AN-KOM 2 Sp. z o.o.  
Inwałd, ul. ks. Władysława  
Bukowińskiego 15  
34-120 Andrychów



an-kom.pl  
biuro@an-kom.pl



tel./fax  
+48 33 875 18 11  
+48 33 870 60 88